

新型コロナウイルス

RABLISS

COVID-19 AG

変異株対応

検査1回分

抗原検査キット

オミクロン株に対応

KP.2/KP.3/JN.1などの系統に対応します。

唾液

によるセルフ検査

99.28%
高精度

5分
迅速判定！



抗原検査キットとは？

抗原検査キットとは、新型コロナウイルスの抗原があるかどうかを

迅速に判定できる研究用試薬の検査キットです。

当社の抗原検査は唾液による検査になります。痛いのが苦手な方にもおすすめです。

検査に必要なものはすべてセットになっているため、手軽に検査ができる検査キットです。



QRコードでよく分かる
使い方動画確認！



その場でわかる



セルフチェック



迅速5分で検出

当社抗原検査キット特長

① 自宅でスピード検査

当社キットは結果がでるまでたったの8分！
その場で結果をすぐに確認する事ができます。



② 簡単セルフチェック

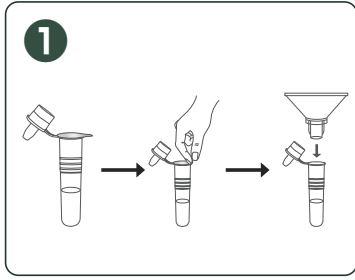
検査手順が簡単だから、自分で気軽に検査できます。
※ 当社製品は研究用キットです。必ずご自身でご使用下さい。



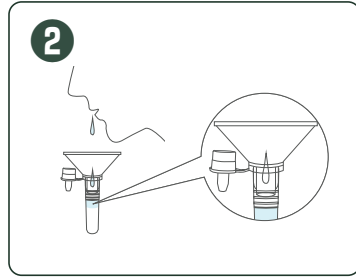
③ 99.28%の高精度

第三者専門機関にて試験を行っています。

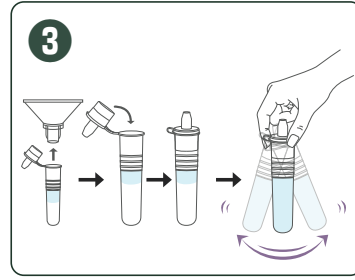
誰でも簡単 4ステップで検査完了



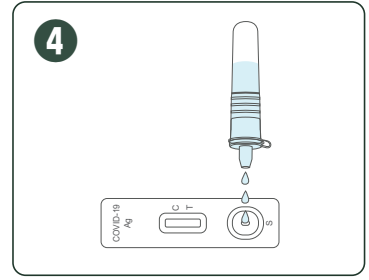
専用検体希釈液入り容器の封緘シールをはがし、検体採取用ろうとをセットします。



唾液（気泡のないもの）が一番下のラインに達するまでろうとに吐き出します。



容器からろうとを外し、キャップを閉めてください。唾液と専用検体希釈液がよく混ざるように、容器をよく振ってください。



テストプレートを平らで清潔な場所に置きます。テストプレート下部の楕円形の穴に検体希釈液を吐出口より3滴、滴下します。

検査結果の確認

本キットでは、新型コロナウイルス抗原の有無を確認します。

[C+T-]：新型コロナウイルス抗原が検出されなかったことを示します。

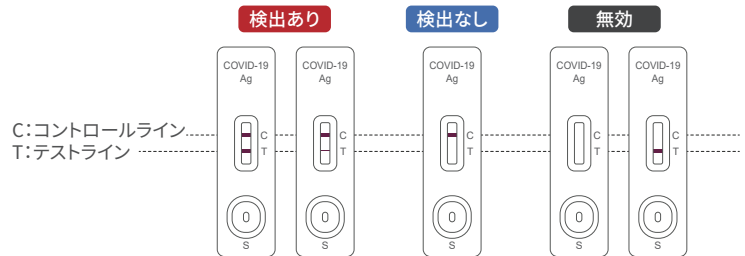
[C+T+]：新型コロナウイルス抗原の存在を示します。

[C]にラインが現れなかった場合は、判定が無効です。

新しい検査キットで再度検査してください。

※ 検体の量が適量ではない場合や正しく検体採取が行われていない場合は、判定結果がエラーになりますのでご注意ください。

※ 20分以上経過した後の出現は判定には使用しないでください。



使用上の注意

- ご使用に際しては、説明書をよくお読みいただき、ご使用される方で自身の責任による自己採取のもと正しくご使用ください。
- 本製品は、医薬品医療機器等法に基づく体外診断用医薬品ではありません。
- 本製品は、研究や調査を目的としたもので本検査以外の目的には使用できません。
- 本製品を用いた検査判定は、いかなる意味でも医療診断や治療を目的とするものではありません。
- 本製品は、高温多湿および直射日光を避け、室温0～30℃の冷暗所で保管してください。
- 本製品は、小児の手の届かない所に保管してください。
- 本製品の的外観、仕様は予告なく変更する場合がありますのでご了承ください。

商品仕様

品名	新型コロナウイルス抗原検査キット COVID-19 AG	キット内容	テストプレート	×1本
型番	K0264		専用検体希釈液入り容器	×1本
JAN	4573284127719		検体採取用ろうと	×1本
使用期限	製造から2年		検査手順説明書	×1枚
ケース入数	100個	販売元	乾燥剤	×1個
			小林薬品株式会社	

MADE IN CHINA